

Z M 1:1

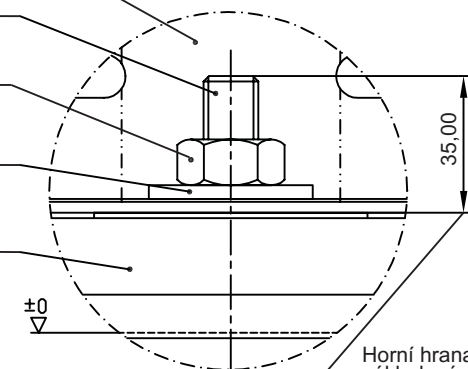
Automat

Kotevní šroub - kotva 42-0025-1

Matice M10 DIN 934

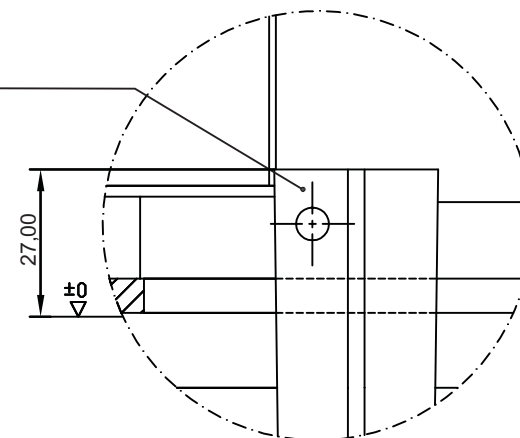
Podložka 10,5 DIN 9021

Základová deska 40-000-0



Y M 1:1

Zemnič



Výkres základu parkovacího automatu TicketLine®, typ PSA-2, PSA-5, PSA-7, provedení AL deska WSA doprava a parkování s.r.o., Na Plachotě 156, 250 73 Radonice

				Zul. Abweichung ISO 2768-g		Oberfläche		Maßstab 1:10 (1:1)		Gewic	
								Werkstoff, Halbzeug			
				2000	Datum	Name		Benennung PSA - 5 Fundamentplan Guß Fundamentplatte			
				Bearb.	28.11.	Günther					
				Gepr.							
				Norm							
				VSA electronic GmbH & Co. KG Am Wildengrund 1 D-98553 Altendambach Tel.: +49 3681/721268 Fax.: +49 3681/728460				Zeichnungsnummer 80-0047-7-20		Blatt 1	
1	PSA - 298	12.02.01	GÜ							Bl.	
Zust.	Änderung	Datum	Name					Ersetz für		Ersetzt durch	

WSA electronic GmbH & Co. KG
Am Wildengrund 1
D-98553 Altendambach
Tel.: +49 3681/721268
Fax: +49 3681/728460